

ÉQUIPE PÉDAGOGIQUE

Paul LANDON,
 Concepteur et formateur de
 l'Intégration Motrice Primordiale®
 Responsable européen
 de l'enseignement en Éducation
 Kinesthésique et Brain Gym
Ludivine BAUBRY,
 Éducatrice spécialisée D.E,
 Enseignante et Accompagnante
 certifiée en IMP

4 jours

**Ouverts aux médicaux,
 paramédicaux,
 chiropracteurs,
 ostéopathes et
 psycho-pédagogues**

I.M.P. INTÉGRATION MOTRICE PRIMORDIALE®

MODULE 1 - L'ALPHABET DU MOUVEMENT

Les réflexes primordiaux sont les briques fondatrices de notre fonctionnement. Nos sphères corporelle, émotionnelle et cognitive dépendent de la bonne «intégration» de ces réflexes primitifs. Apprenez leurs rôles et la manière de les évaluer et les intégrer, afin de compléter la prise en charge de vos patients fonctionnels.

OBJECTIFS

- Savoir identifier les réflexes non intégrés
- Apprendre à faire les liens entre les réflexes et les comportements posturaux, émotionnels et cognitifs
- Acquérir les bases de travail sur les réflexes, les procédures d'évaluation et de remodelage moteur et sensori-moteur
- Apprendre à construire une consultation autour des réflexes primordiaux

EN PRATIQUE

Démonstrations par l'intervenant
 Analyse des réflexes et remodelages,
 intégration, diversification et
 mouvements rythmiques
 Pratique en binôme encadrée par le formateur

Poursuivre sa formation d'IMP

Connexions primordiales
 18/19/20 mars 2019

La Kinésphère
 13/14/15 mai 2019

Nés pour aimer
 16/17/18 septembre 2019

Au cœur du mouvement
 11/12/13/14 novembre 2019

Les origines de l'I.M.P.®

- Importance du mouvement chez l'humain
- Généralités sur les mouvements primordiaux
- Réflexes primitifs - archaïques - utérins
- Phases et développement des réflexes et mouvements primordiaux
- Réflexes agonistes et antagonistes
- Les 4 niveaux spatiaux
- Réflexes et développement moteur du système visuel

Étude du réflexe

- Effets positifs de la bonne intégration du réflexe
- Effets possibles en cas de non-intégration
- Schéma de réaction au stimulus
- Dynamique du réflexe, intégration et évolution
- Intégration dans les mouvements / compétences

Évaluation

- Réflexe de Moro

- Réflexe tonique asymétrique du cou
- Réflexe de Landau
- Réflexe de soutien des mains
- Réflexe tonique labyrinthique
- Réflexe de reptation de Bauer
- Réflexe tonique symétrique du cou
- Réflexe spinal de Galant
- Réflexe d'agrippement de Robinson
- Réflexe d'allongement croisé
- Réflexe de Babinski

Procédure de remodelage moteur et conseils pédagogiques

- Mouvements rythmiques
- Activités avec élastiques, ballons, sacs de grains
- Activités d'auto-renforcement
- Jeux en lien avec la coordination et l'intégration des réflexes
- Conseils pédagogiques

Étude de l'échelle de notation des réflexes



MODULE 2 - CONNEXIONS PRIMORDIALES

Complétez votre formation pour améliorer l'accès aux compétences sensorimotrices de vos patients. L'accent sera mis sur les procédures sensorielles tactiles pour favoriser le développement de la motricité volontaire et la conscience corporelle. 6 autres réflexes et mouvements primordiaux seront également étudiés afin de compléter le bilan IMP.

OBJECTIFS

- Apprendre de nouvelles procédures de remodelage des réflexes
- Apprendre 6 nouveaux réflexes et mouvements primordiaux
- Apprendre des techniques globales d'équilibrage en lien avec les réflexes, la posture et la cognition
- Approfondissement de la structure d'une séance d'IMP en 5 étapes

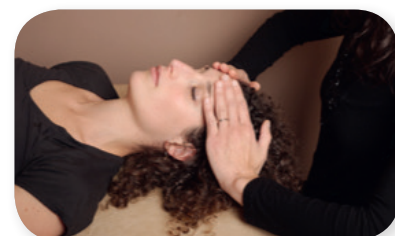


MODULE 3 - LA KINESPHÈRE

Rencontre avec deux nouvelles catégories de réflexes : 1) les réflexes de vie, appelés réflexes posturaux qui sont à la base des réactions d'équilibration du corps une fois les réflexes archaïques intégrés. 2) Les réflexes orofaciaux très impliqués dans l'expression émotionnelle, la cognition et le langage.

OBJECTIFS

- Apprendre à observer et à stimuler les réflexes de vie (posturaux)
- Apprendre à observer et à remodeler les réflexes oro-faciaux
- Apprendre de nouveaux réflexes archaïques pour compléter le bilan IMP



MODULE 4 - NÉS POUR AIMER

Compréhension de la période périnatale à la lecture des réflexes, dans le corps du bébé et de la femme, afin de prévenir leur bonne intégration et l'équilibre émotionnel futur. Après ce stage vous pourrez également proposer des équilibrages visant particulièrement le stress émotionnel.

OBJECTIFS

- Apprendre les réflexes associés au développement fœtal, à la naissance et au post-natal immédiat
- Agir en prévention de l'intégration des réflexes durant la période périnatale
- Apprendre des procédures spécifiques pour accompagner l'impact émotionnel des réflexes
- Apprendre à utiliser les différentes phases motrices de la naissance pour intégrer les réflexes



MODULE 5 - AU COEUR DU MOUVEMENT

Ce stage offre de nombreuses techniques complémentaires aux autres stages (libération myofasciales, automassages, mobilisations primordiales pour réinitialiser la motricité) pour optimiser l'intégration des réflexes et maintenir cette intégration dans le temps. Voyage au cœur du corps et du mouvement pour une libération du stress corporel et postural.

OBJECTIFS

- Apprendre à libérer les tensions corporelles qui peuvent entraver l'intégration des réflexes
- Apprendre des mobilisations liées au développement de l'enfant pour maintenir l'intégration des réflexes et la posture réflexive
- Apprendre à utiliser les outils d'automassage pour une bonne hydratation des tissus

